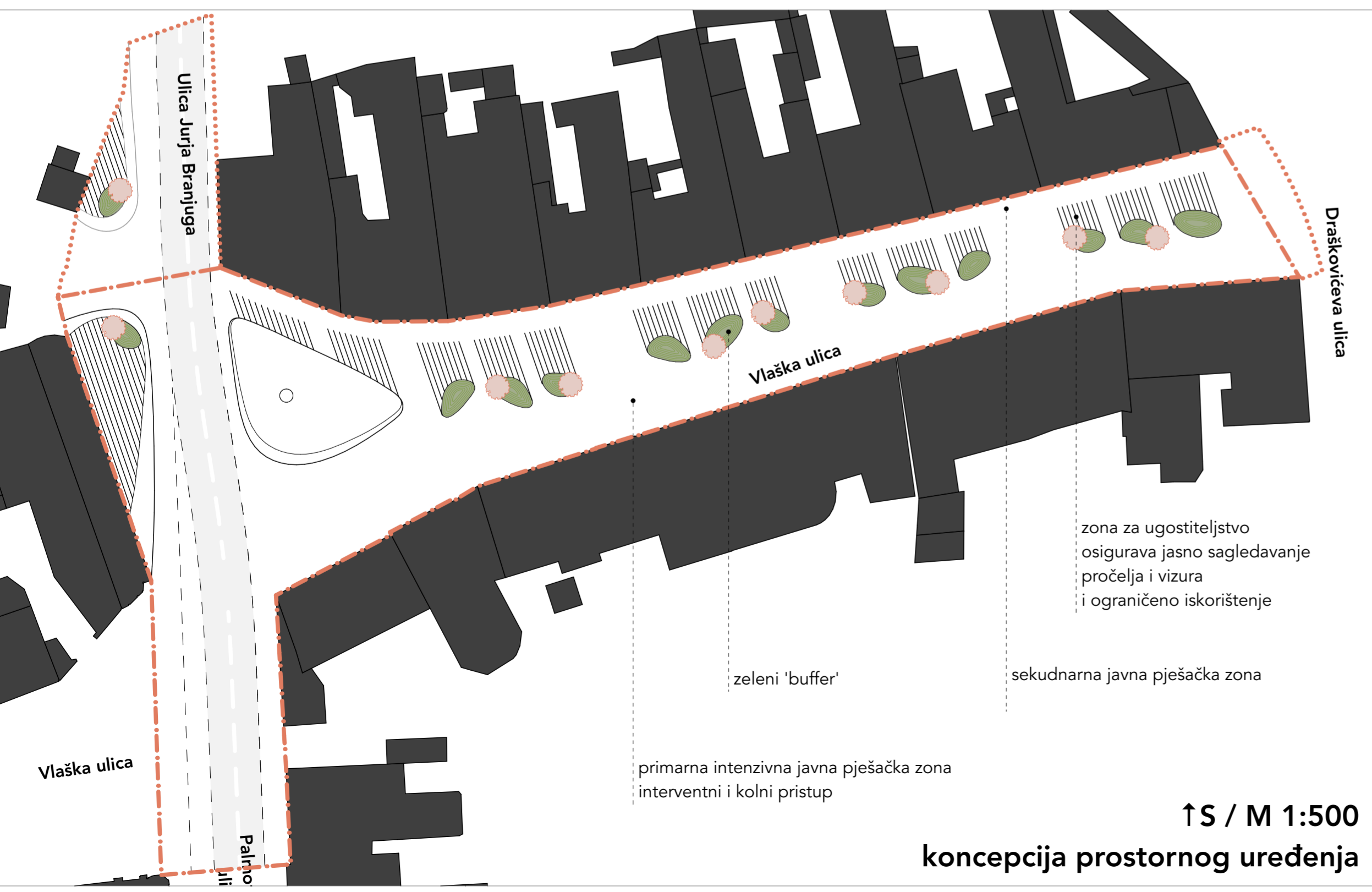
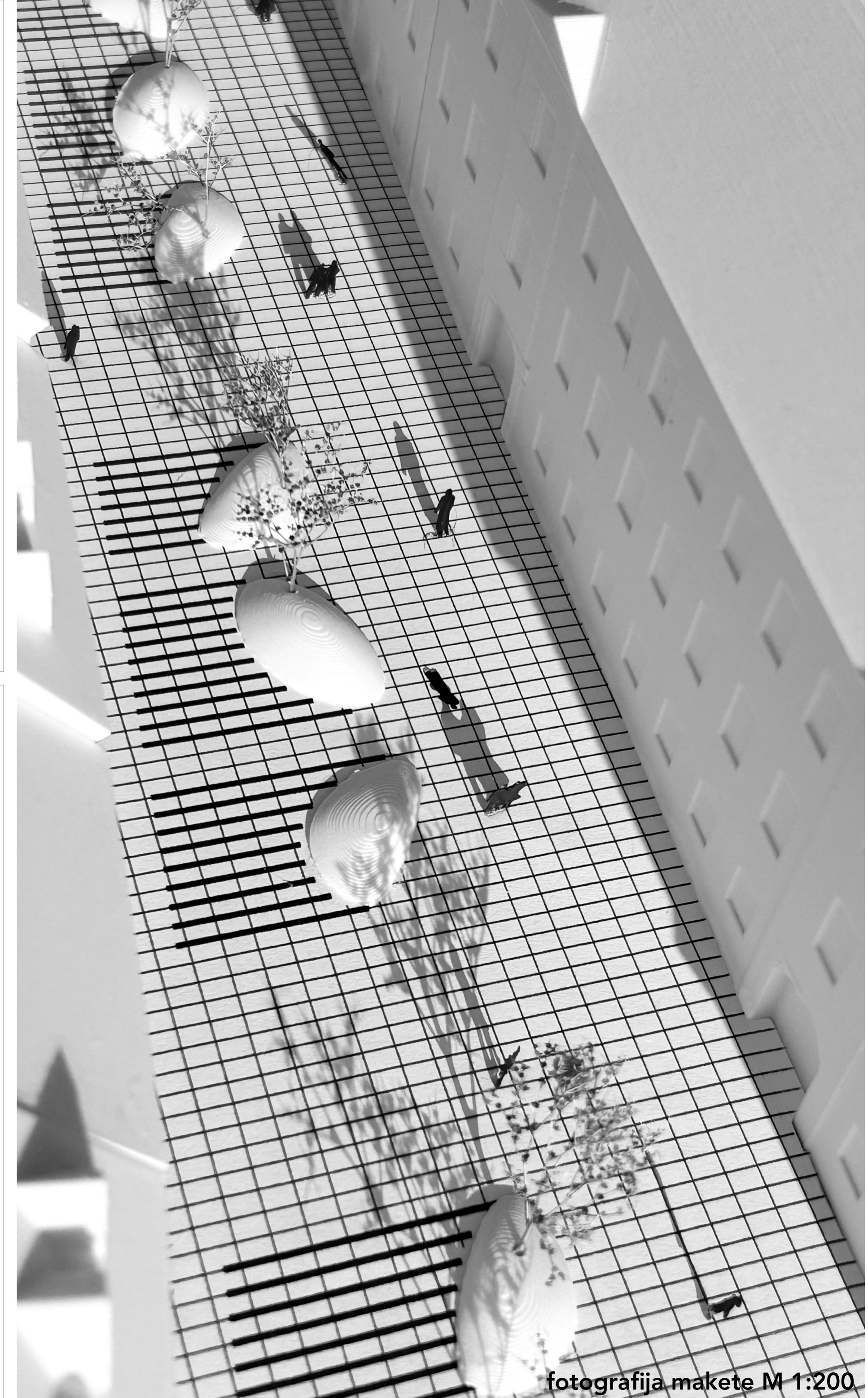
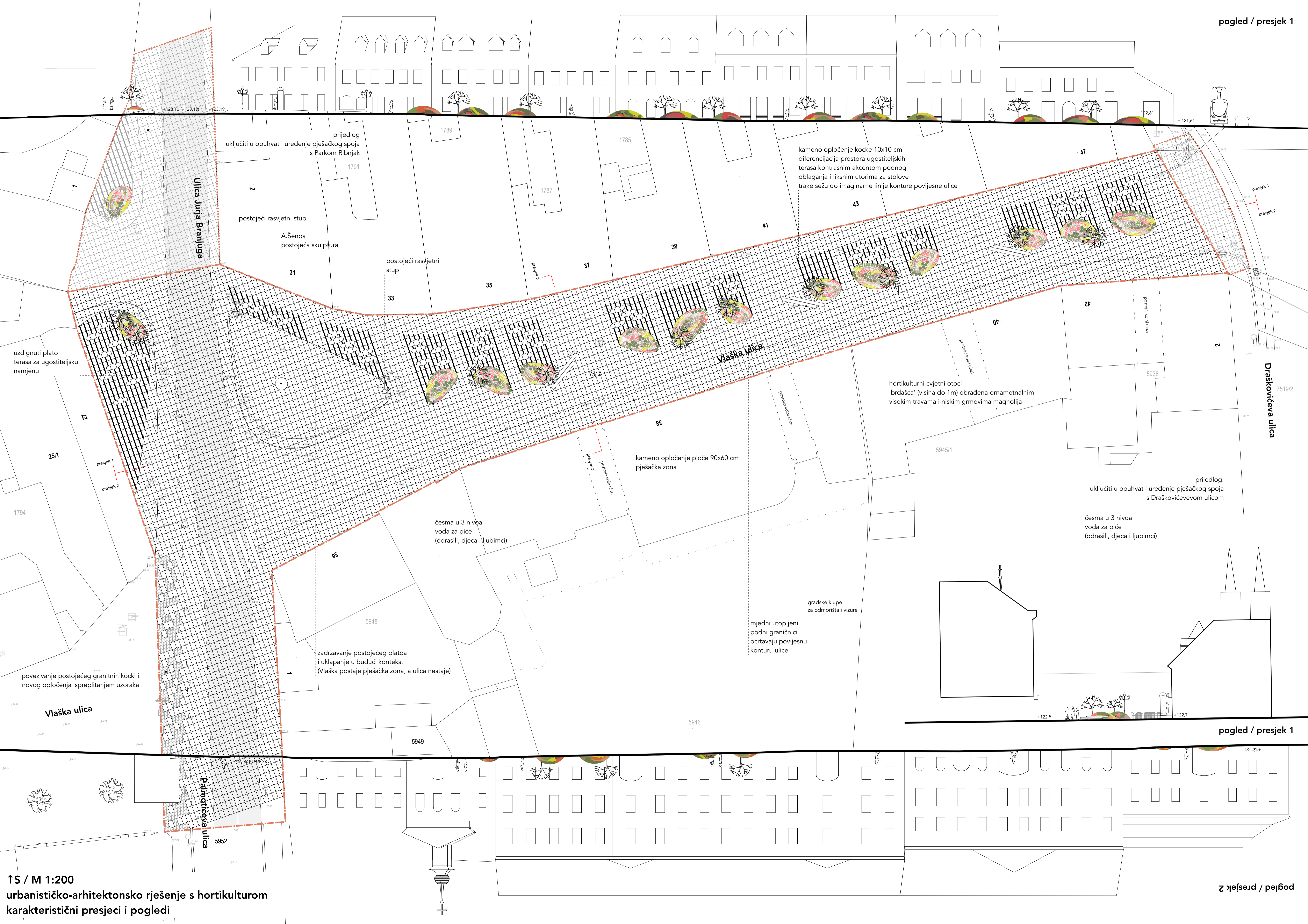


PRVA NAGRADA: rad pod šifrom 07

Autori: Atmosfera d.o.o.; Bernarda Silov, dipl.ing.arh.; Davor Silov, dipl.ing.arh.;
Kristina Rogić, mag.iung.arh.; Leila Daoud, mag.ing.arh





Ulica Jurja Braničevca

prijedlog uključiti u obuhvat i uređenje pješačkog spoja s Parkom Ribnjak

postojeći rasvjetni stup
A.Šenoa
postojeća skulptura

postojeći rasvjetni stup

kameno opločenje kocke 10x10 cm
diferencijacija prostora ugostiteljskih terasa kontrastnim akcentom podnog oblaganja i fiksnim utorima za stolove
trake sežu do imaginarne linije konture povijesne ulice

uzdignuti plato terasa za ugostiteljsku namjenu

Vlačka ulica

hortikulturni cvjetni otoci 'brdašca' (visina do 1m) obrađena ornametnalnim visokim travama i niskim grmovima magnolija

kameno opločenje ploče 90x60 cm pješačka zona

česma u 3 nivoa voda za piće (odrasli, djeca i ljubimci)

prijedlog: uključiti u obuhvat i uređenje pješačkog spoja s Draškovičevom ulicom

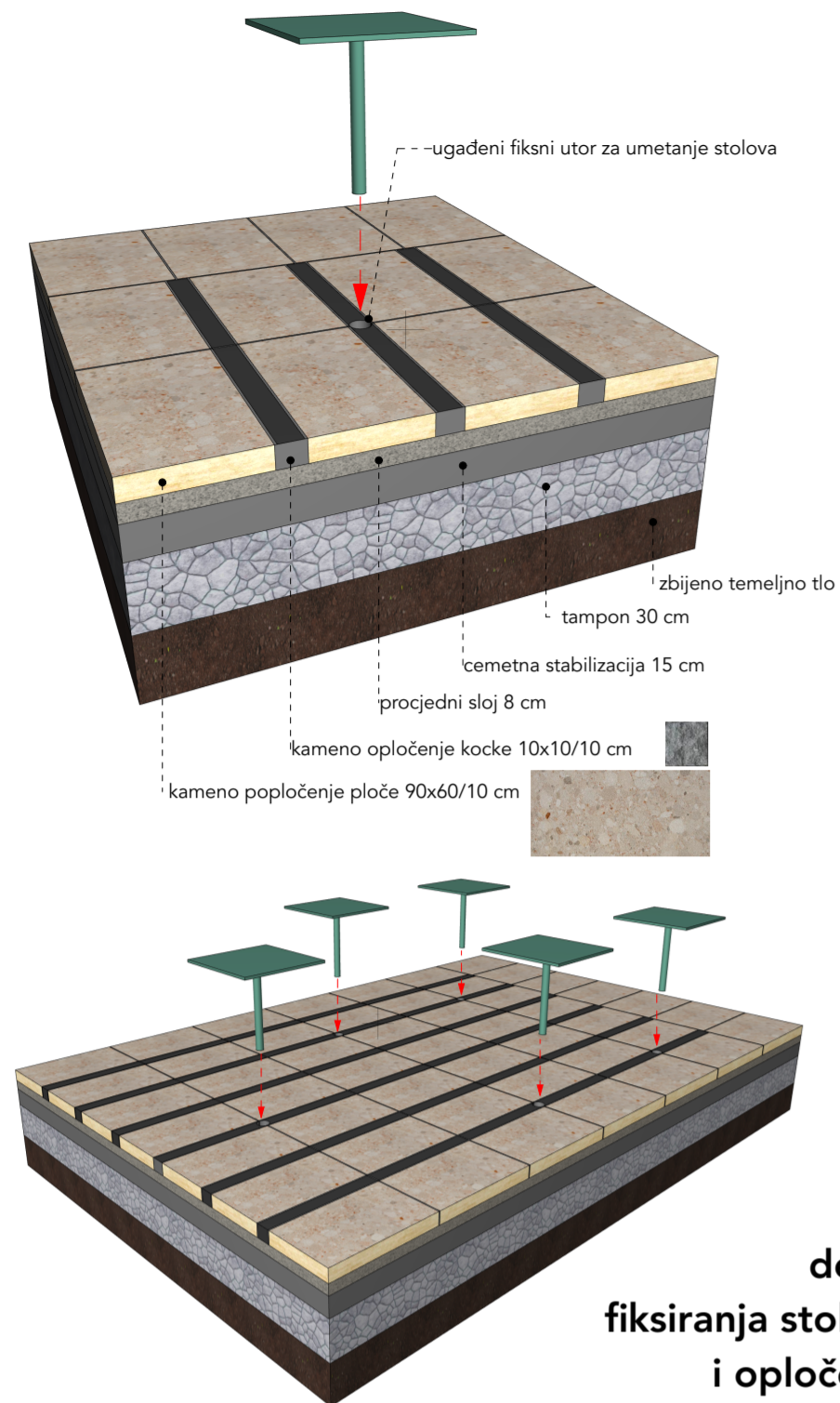
česma u 3 nivoa voda za piće (odrasli, djeca i ljubimci)

zadržavanje postojećeg platoa i uklapanje u buduću kontekst (Vlačka postaje pješačka zona, a ulica nestaje)

gradske klupe za odmor i vizure
mjedni utopljeni podni graničnici ocrtavaju povijesnu konturu ulice

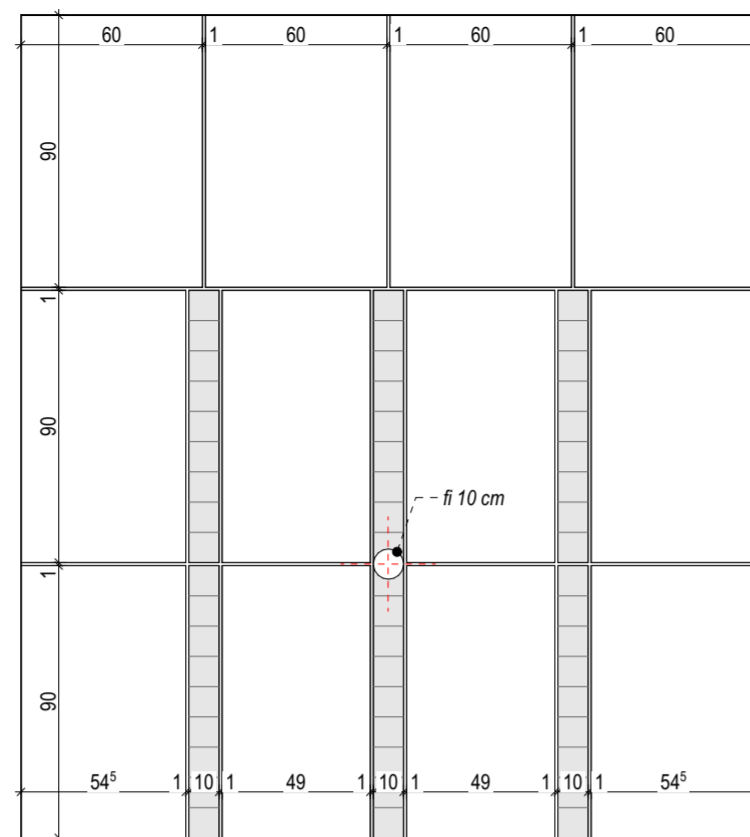
povezivanje postojećeg granitnih kocki i novog opločenja ispreplitanjem uzoraka

Vlačka ulica

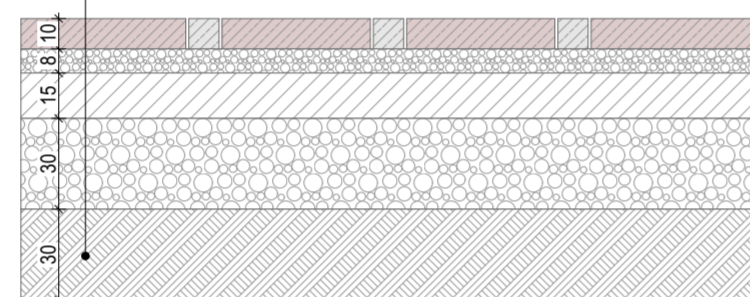


detalj
fiksiranja stolova
i oploćenja

detalji oploćenja M 1:25



- kamenno poploćenje 90x60cm 10 cm
- procjedni sloj 8 cm
- cemetna stabilizacija 15 cm
- kamen lomljeni 0/32 mm (tampon), zbijenost $M_s \geq 100 \text{ MN/m}^2$
- temeljno tlo, zbijenost $M_s \geq 40 \text{ MN/m}^2$



urbana oprema



gradska drvena klupa



stol i stolice za ugo terase



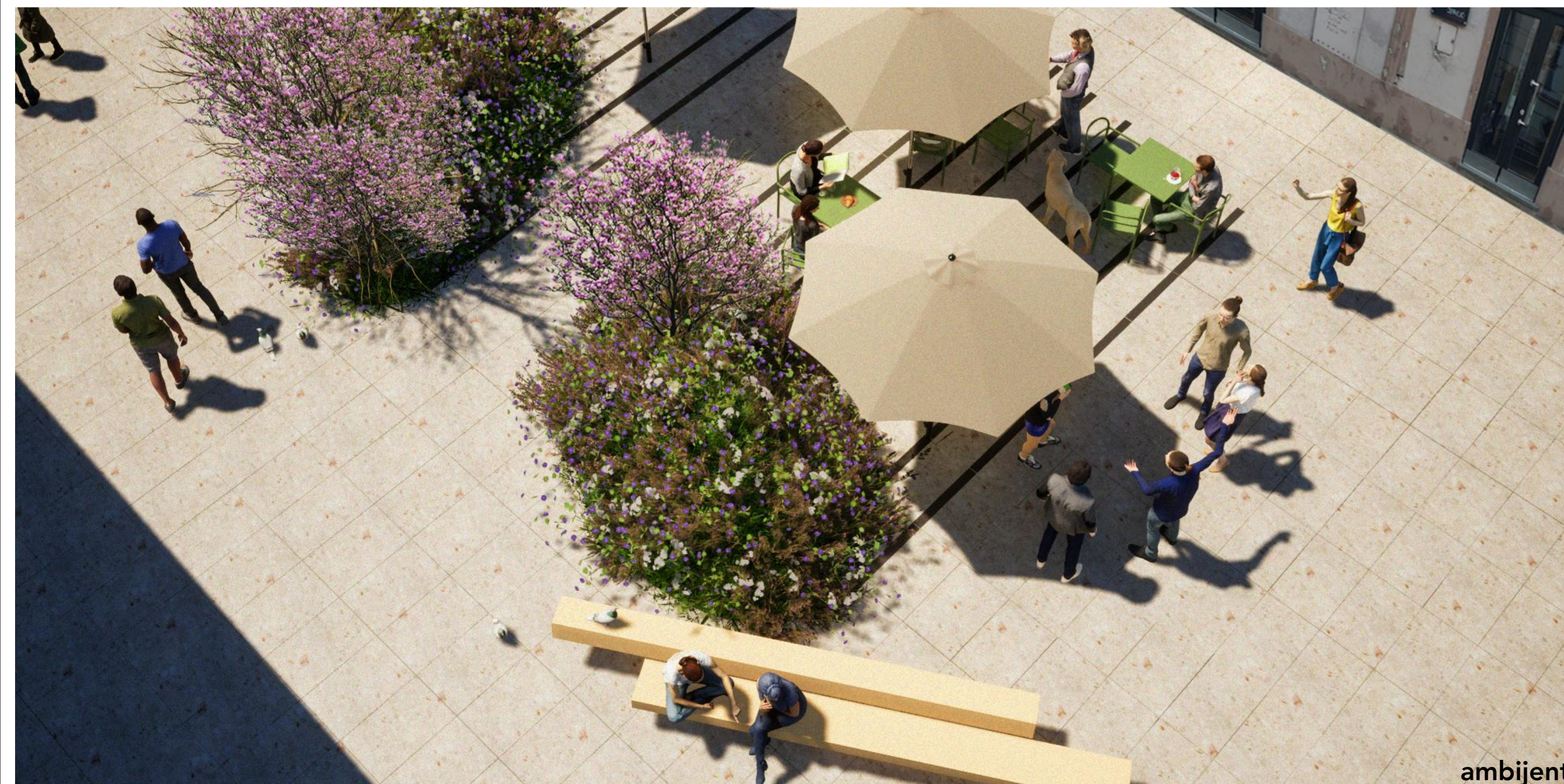
ujednačeni lagani jednobojni suncobrani istih dimenzija i oblika bez reklamnih brandova

česme za vodu
za piće u 3 nivoa



krajobraz / hortikultura

hortikulturni zakrivljeni cvjetni otoci
'brdašca' maksimalne visine hrkata do 1 m zasađena su visokim travama i niskim grmovima magnolija do 3 m visine
Magnolia liliflora 'Nigra', Magnolia x soulangeana, Magnolia denudata, Magnolia stellata 'Jane Platt'. U donjem sloju zamišljene su niske trave, koje će svojim rastom u busenima, dodatno naglasiti amorfni oblik "otoka", a svojom fragilnosti pratiti svaki gradski povjetarac.



ambijent





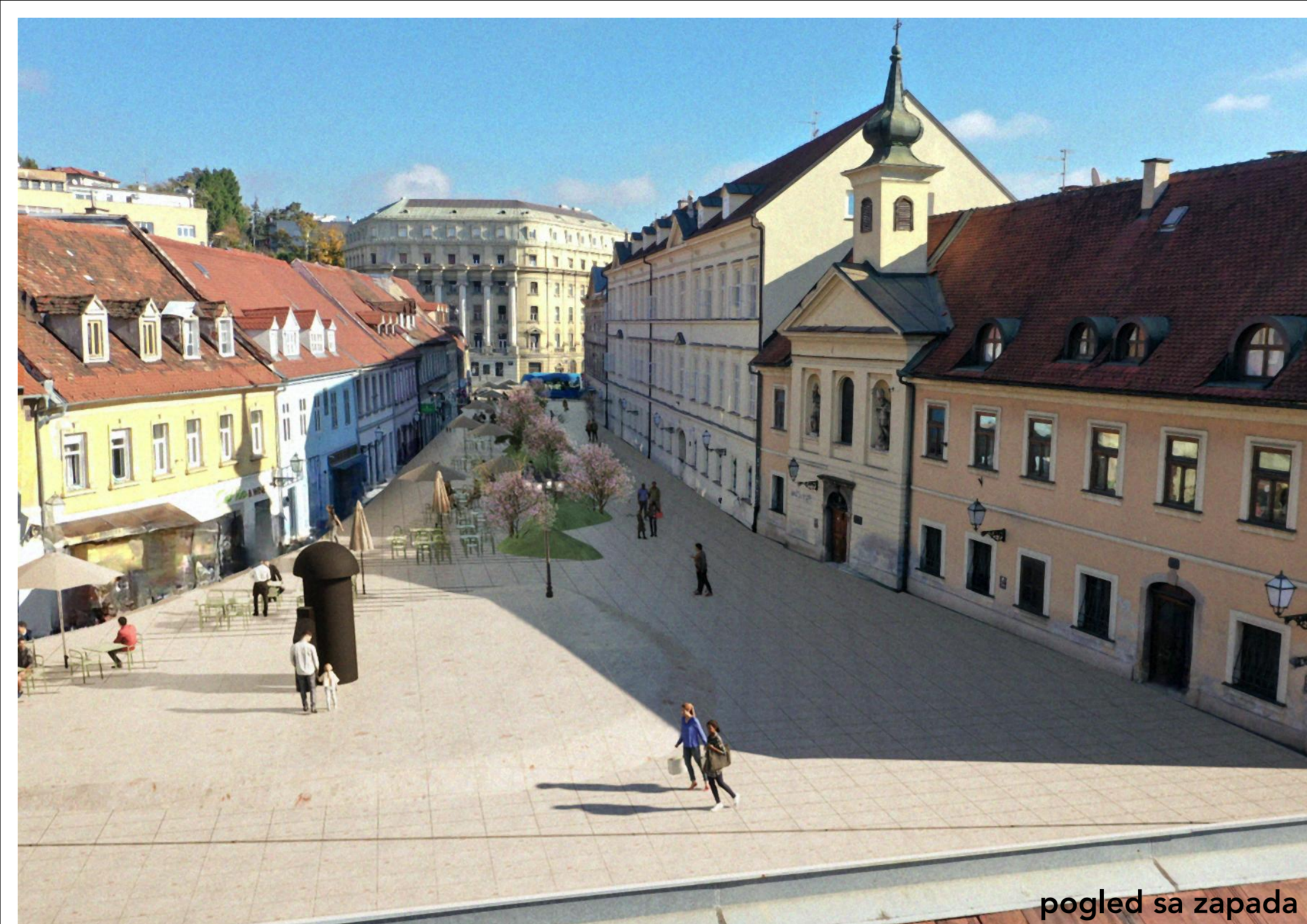
pogled s istoka



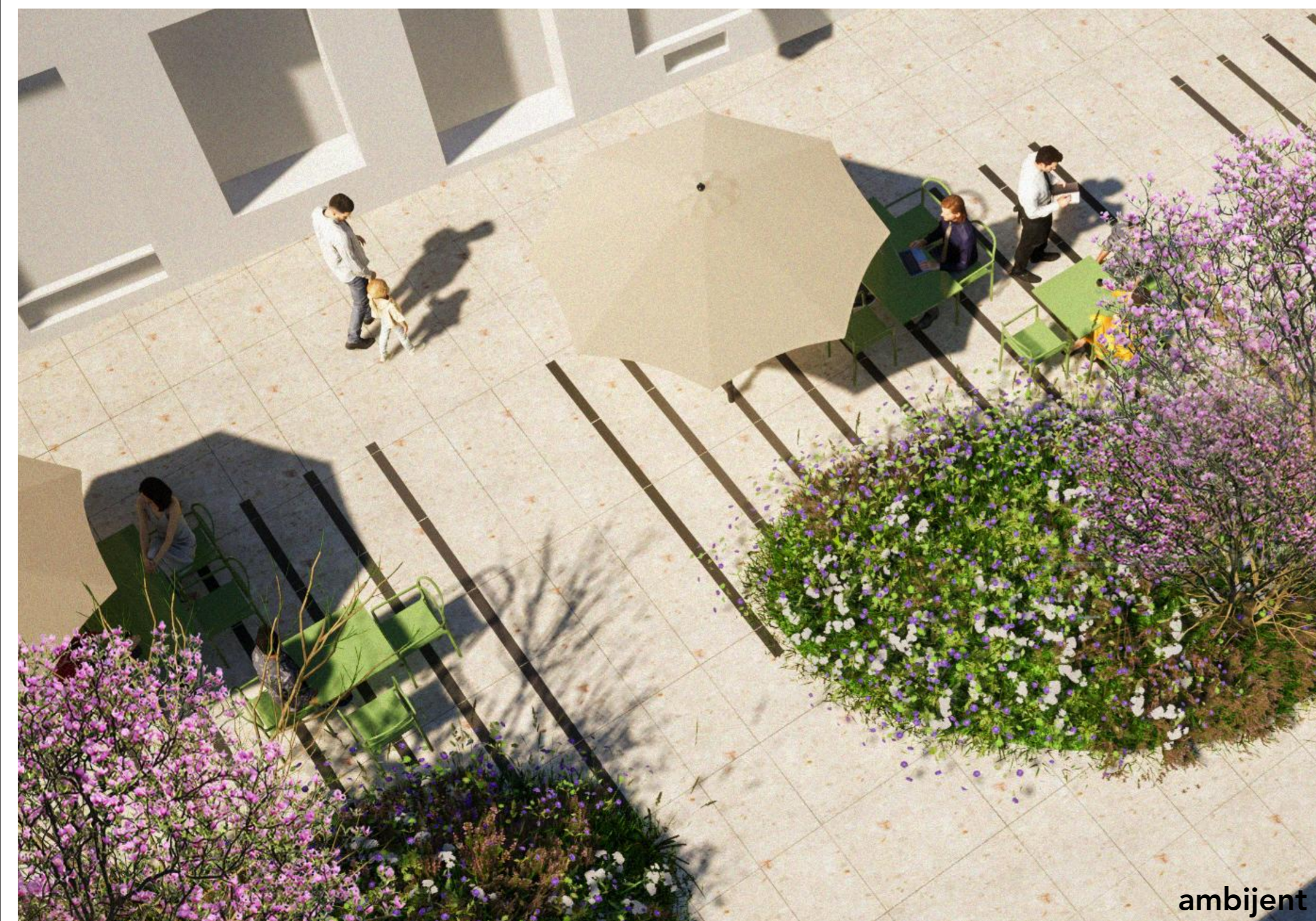
ambijent



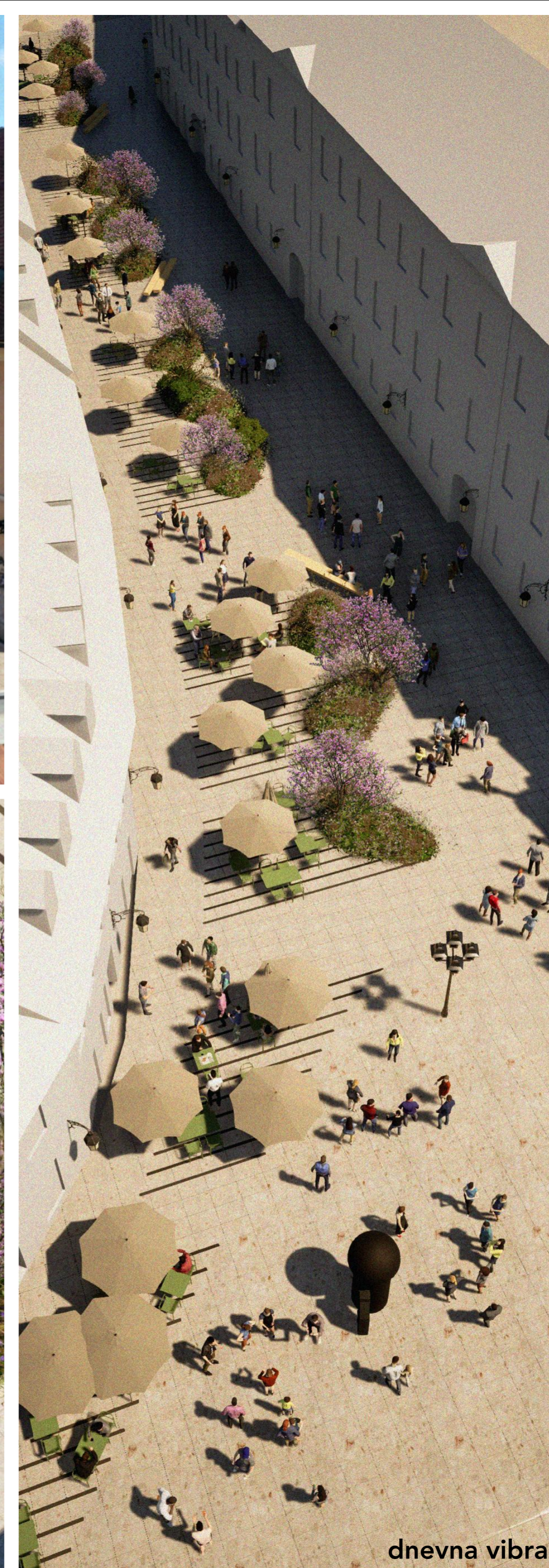
središnja zona



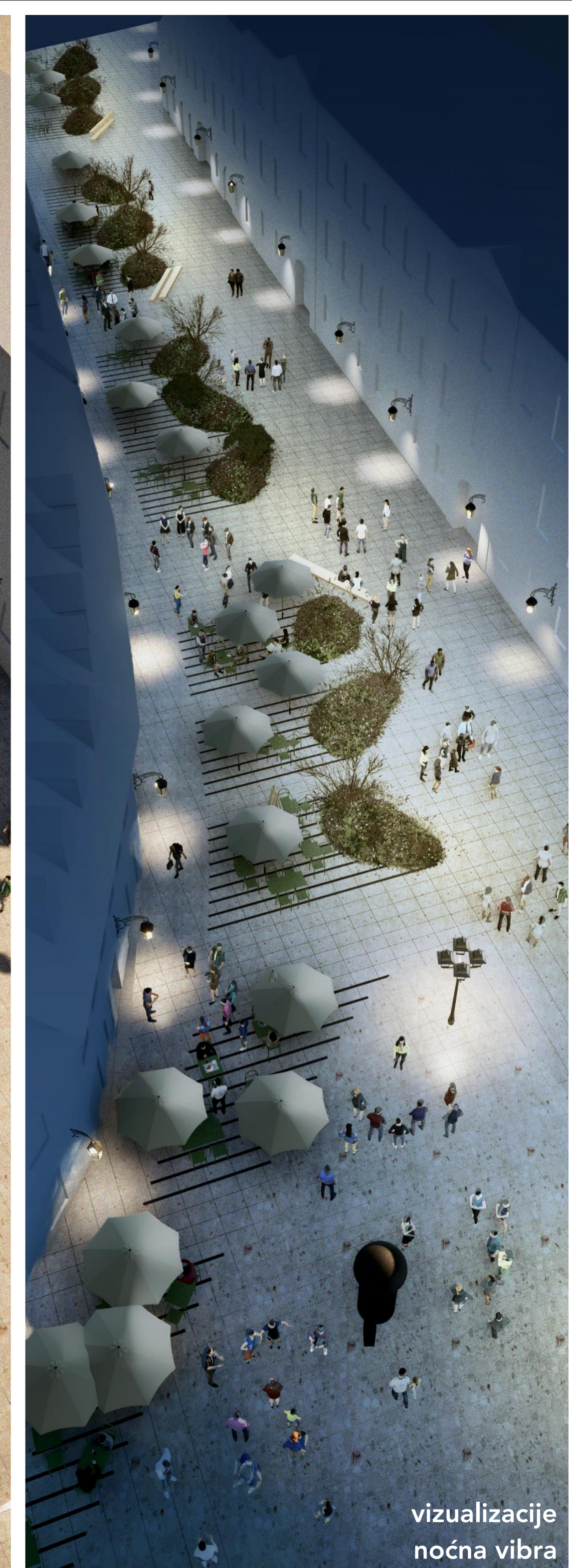
pogled sa zapada



ambijent



dnevna vibra



vizualizacije
noćna vibra